

マスターカラーCDM-TD / マスターカラーCDM-T

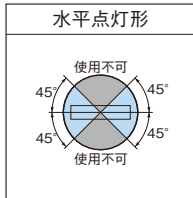
マスターカラーCDM-TD特性表

定格 ランプ 電力 (W)	形名	希望小売 価格 (円)	種類	点灯方向	初特性					平均演色 評価数 (Ra)	相関色温 度 (K)	最大管灯 回路長 (m)	ビームの 開き (度)	定格寿命 (時間)	質量 (g)	ランプ 寸法
					ランプ電圧 (V)	ランプ電流 (A)	全光束 (lm)	ビーム光束 (lm)	中心光度 (cd)							
(70W形)	CDM-TD 70W/830	¥10,000〇	透明形	水平±45° 	92	1.0	6,500	-	-	82	3,000	※	-	16,000	21	①
	CDM-TD 70W/942	¥10,000〇	透明形	水平±45° 	89	1.0	6,000	-	-	92	4,200	※	-	16,000	21	①
(150W形)	CDM-TD 150W/830	¥11,000〇	透明形	水平±45° 	96	1.8	13,250	-	-	88	3,000	※	-	16,000	30	②
	CDM-TD 150W/942	¥11,000〇	透明形	水平±45° 	100	1.8	14,200	-	-	96	4,200	※	-	16,000	30	②

● 定格寿命はランプ寿命の平均値を示します。
 ● 立上り時間は約3分です。再始動には約15分かかります。
 ● マスターカラーCDMは(株)フィリップスエレクトロニクスジャパンの登録商標です。
 ● 器具は前面ガラスが必要です。
 ■ P.1006「HIDランプの正しい使い方」をお読みください。

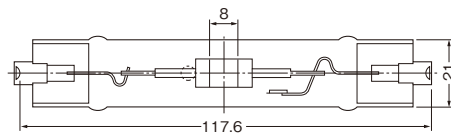
※安定器特性表に記載

<標準点灯方向>

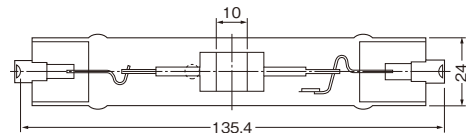


水色：必ず強化ガラスを使用した密閉器具、もしくは当社指定の密閉器具を必ずご使用ください。

ランプ形状①70W



ランプ形状②150W



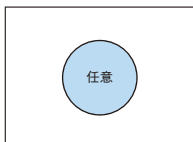
マスターカラーCDM-T特性表

定格 ランプ 電力 (W)	形名	希望小売 価格 (円)	種類	点灯方向	初特性					平均演色 評価数 (Ra)	相関色温 度 (K)	最大管灯 回路長 (m)	ビームの 開き (度)	定格寿命 (時間)	質量 (g)	ランプ 寸法
					ランプ電圧 (V)	ランプ電流 (A)	全光束 (lm)	ビーム光束 (lm)	中心光度 (cd)							
(35W形)	CDM-T35W/830	¥9,500〇	透明形	任意	88	0.5	3,300	-	-	88	3,000	※	-	12,000	21	①
	CDM-T35W/942	¥9,500〇	透明形	任意	85	0.5	3,300	-	-	85	4,200	※	-	12,000	21	①
(70W形)	CDM-T70W/830	¥10,000〇	透明形	任意	88	1.0	6,600	-	-	88	3,000	※	-	12,000	21	①
	CDM-T70W/942	¥10,000〇	透明形	任意	88	1.0	6,600	-	-	88	4,200	※	-	12,000	21	①
(150W形)	CDM-T150W/830	¥11,000〇	透明形	任意	96	1.8	14,000	-	-	96	3,000	※	-	12,000	32	②
	CDM-T150W/942	¥11,000〇	透明形	任意	90	1.9	12,700	-	-	90	4,200	※	-	12,000	32	②

● 定格寿命はランプ寿命の平均値を示します。
 ● 立上り時間は約3分です。再始動には約15分かかります。
 ● マスターカラーCDMは(株)フィリップスエレクトロニクスジャパンの登録商標です。
 ● 器具は前面ガラスが必要です。
 ■ P.1006「HIDランプの正しい使い方」をお読みください。

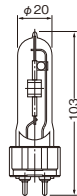
※安定器特性表に記載

<標準点灯方向>



水色：必ず強化ガラスを使用した密閉器具、もしくは当社指定の密閉器具を必ずご使用ください。

ランプ形状①35W/70W
G12



ランプ形状②150W
G12

